

Annualità 2028

Importo totale annualità € 4.086.584,00

Localizzazione interventi: **SS.PP. n. 262 di Campi e n. 262 dir. per Mosciano Sant'Angelo**

Comuni interessati dai lavori: **Bellante e Mosciano Sant'Angelo**

Importo finanziamento: **€ 300.000,00**

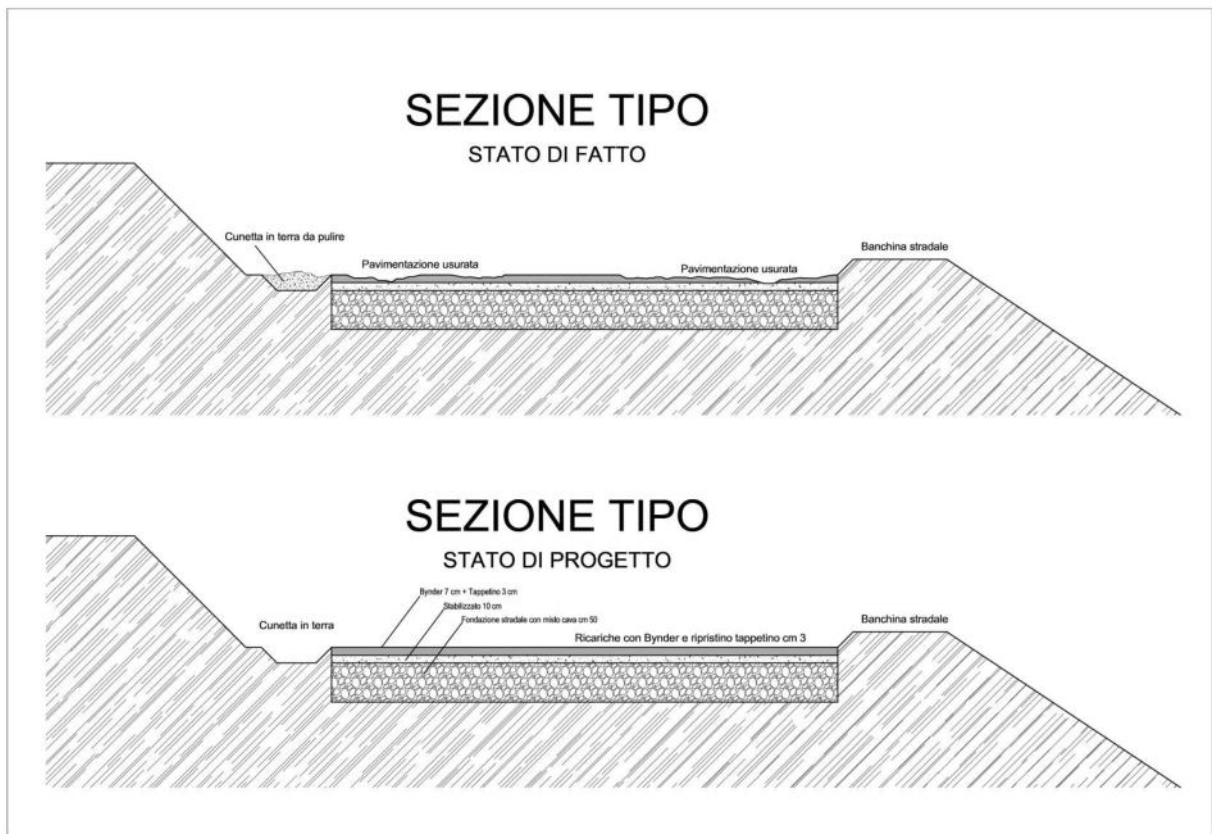
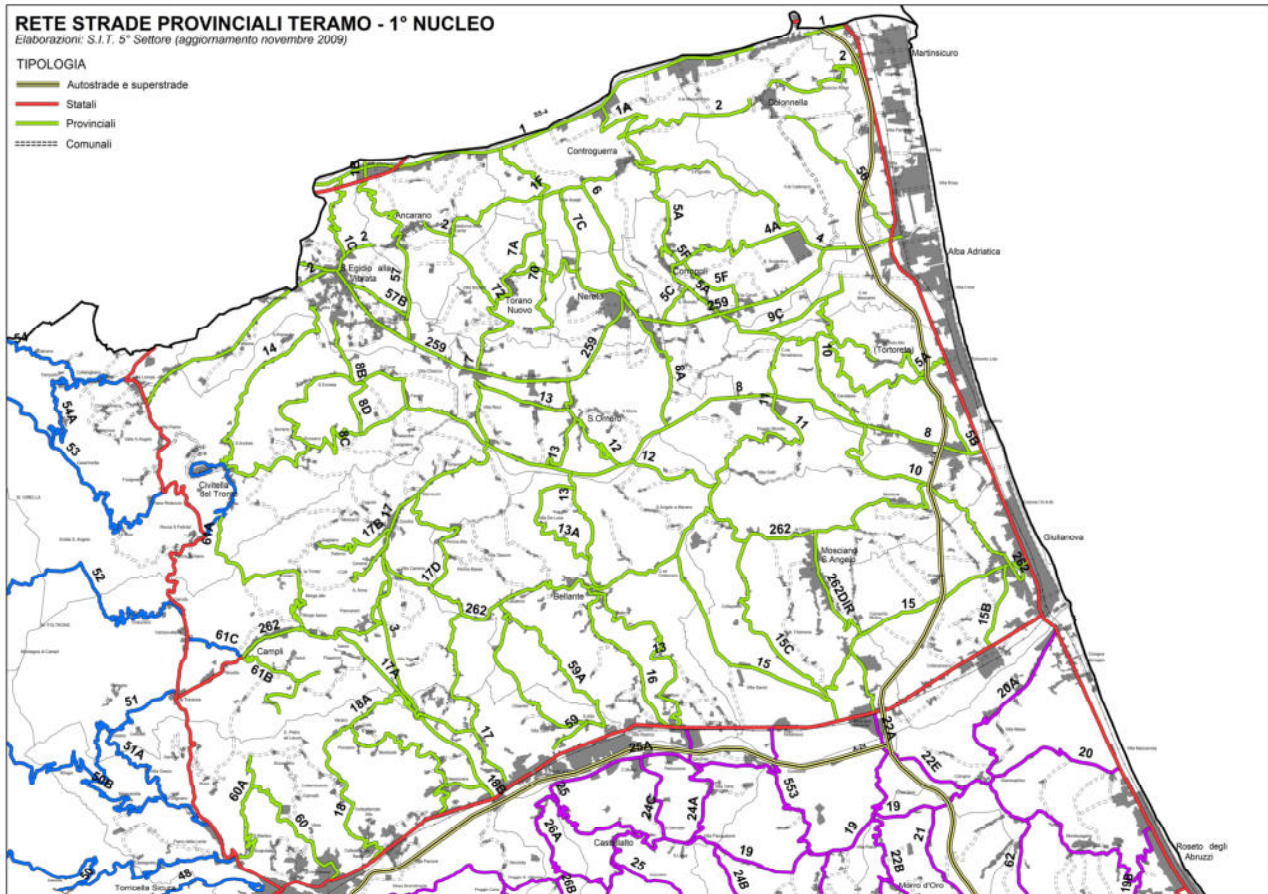
Natura dei lavori: **manutenzione straordinaria**

Finalità dei lavori: **Gli interventi sono mirati ad ottenere il miglioramento delle condizioni di sicurezza dell'infrastruttura esistente in termini di caratteristiche costruttive della piattaforma veicolare, della segnaletica verticale e orizzontale, dei manufatti e dei dispositivi di sicurezza passiva installati nonche' delle opere d'arte serventi l'infrastruttura. I piani di intervento tengono conto dei criteri ambientali minimi, ove applicabili, ed inoltre verranno poste in atto, sin dalla fase di progettazione, tutte le dovute misure atte a non arrecare danni significativi agli obiettivi ambientali di cui al regolamento U.E. 2020/852 del Parlamento europeo e del Consiglio del 18 giugno 2020 e dei successivi atti delegati.**

Breve descrizione dell'intervento: **I lavori in questione riguardano interventi di manutenzione straordinaria e programmata e di adeguamento normativo delle diverse componenti dell'infrastruttura incluse le pavimentazioni, i sistemi di smaltimento acque e barriere di sicurezza. Sono previsti, inoltre, interventi complementari conseguenti ad interventi di manutenzione straordinaria e rifacimento profondo.**

Strategie migliorative: **Gli interventi in questione sono di manutenzione straordinaria e di adeguamento normativo, e sviluppano in particolare gli aspetti connessi alla resilienza ai cambiamenti climatici della viabilità stradale, alla durabilità degli interventi, ai benefici apportati in termini di sicurezza, di riduzione del rischio, di qualità della circolazione degli utenti.**

Documentazione grafica allegata:



Localizzazione interventi: **SS.PP. n. 49 di Valle Castellana, n. 49/C di Valle Inquina e n. 49/D di Morrice**

Comuni interessati dai lavori: **Valle Castellana**

Importo finanziamento: **€ 1.086.584,00**

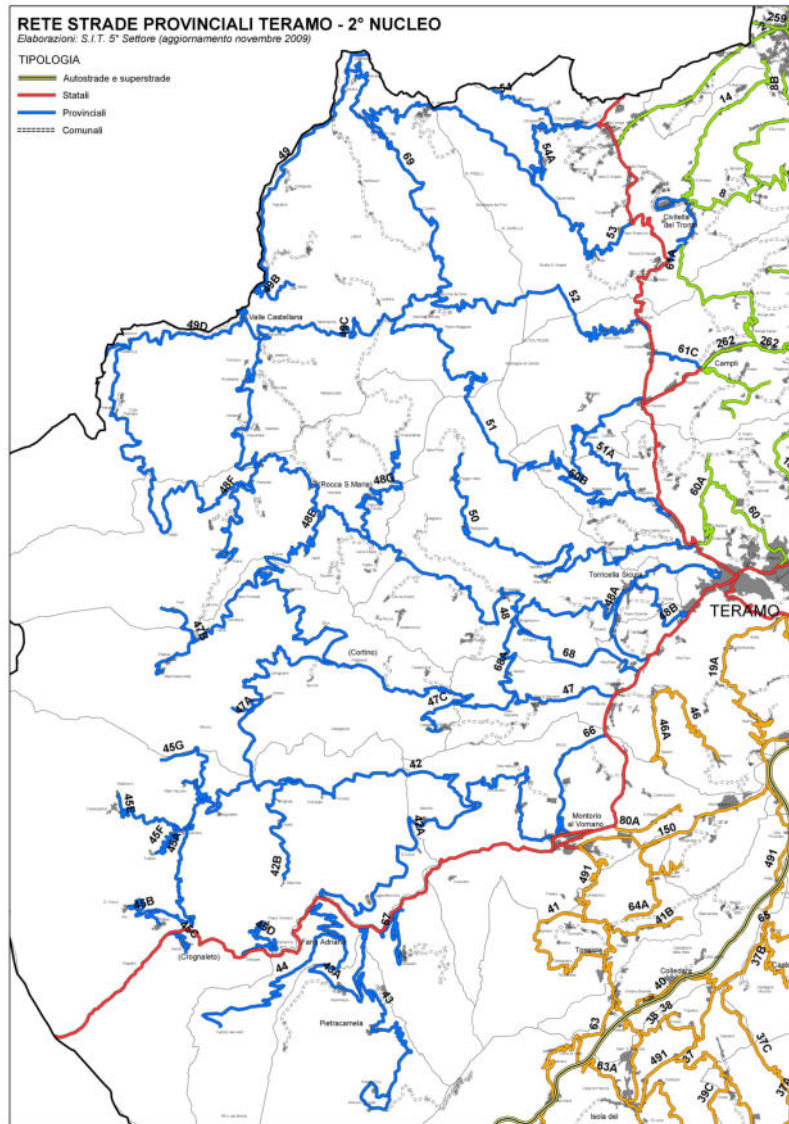
Natura dei lavori: **manutenzione straordinaria**

Finalità dei lavori: **Gli interventi sono mirati ad ottenere il miglioramento delle condizioni di sicurezza dell'infrastruttura esistente in termini di caratteristiche costruttive della piattaforma veicolare, della segnaletica verticale e orizzontale, dei manufatti e dei dispositivi di sicurezza passiva installati nonche' delle opere d'arte serventi l'infrastruttura. I piani di intervento tengono conto dei criteri ambientali minimi, ove applicabili, ed inoltre verranno poste in atto, sin dalla fase di progettazione, tutte le dovute misure atte a non arrecare danni significativi agli obbiettivi ambientali di cui al regolamento U.E. 2020/852 del Parlamento europeo e del Consiglio del 18 giugno 2020 e dei successivi atti delegati.**

Breve descrizione dell'intervento: **I lavori in questione riguardano interventi di manutenzione straordinaria e programmata e di adeguamento normativo delle diverse componenti dell'infrastruttura incluse le pavimentazioni, i sistemi di smaltimento acque e barriere di sicurezza. Sono previsti, inoltre, interventi complementari conseguenti ad interventi di manutenzione straordinaria e rifacimento profondo.**

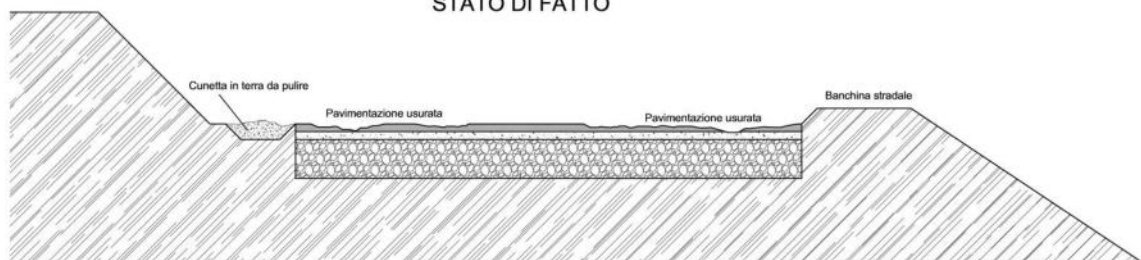
Strategie migliorative: **Gli interventi in questione sono di manutenzione straordinaria e di adeguamento normativo, e sviluppano in particolare gli aspetti connessi alla resilienza ai cambiamenti climatici della viabilita' stradale, alla durabilita' degli interventi, ai benefici apportati in termini di sicurezza, di riduzione del rischio, di qualita' della circolazione degli utenti.**

Documentazione grafica allegata:



SEZIONE TIPO

STATO DI FATTO



SEZIONE TIPO

STATO DI PROGETTO



Localizzazione interventi: **SS.PP. n. n. 365 di Bisenti e n. 491 di Isola del Gran Sasso**

Comuni interessati dai lavori: **Basciano, Penna Sant'Andrea, Bisenti, Castiglione Messer Raimondo, Colledara, Castel Castagna, Isola del Gran Sasso e Montorio al Vomano**

Importo finanziamento: **€ 1.100.000,00**

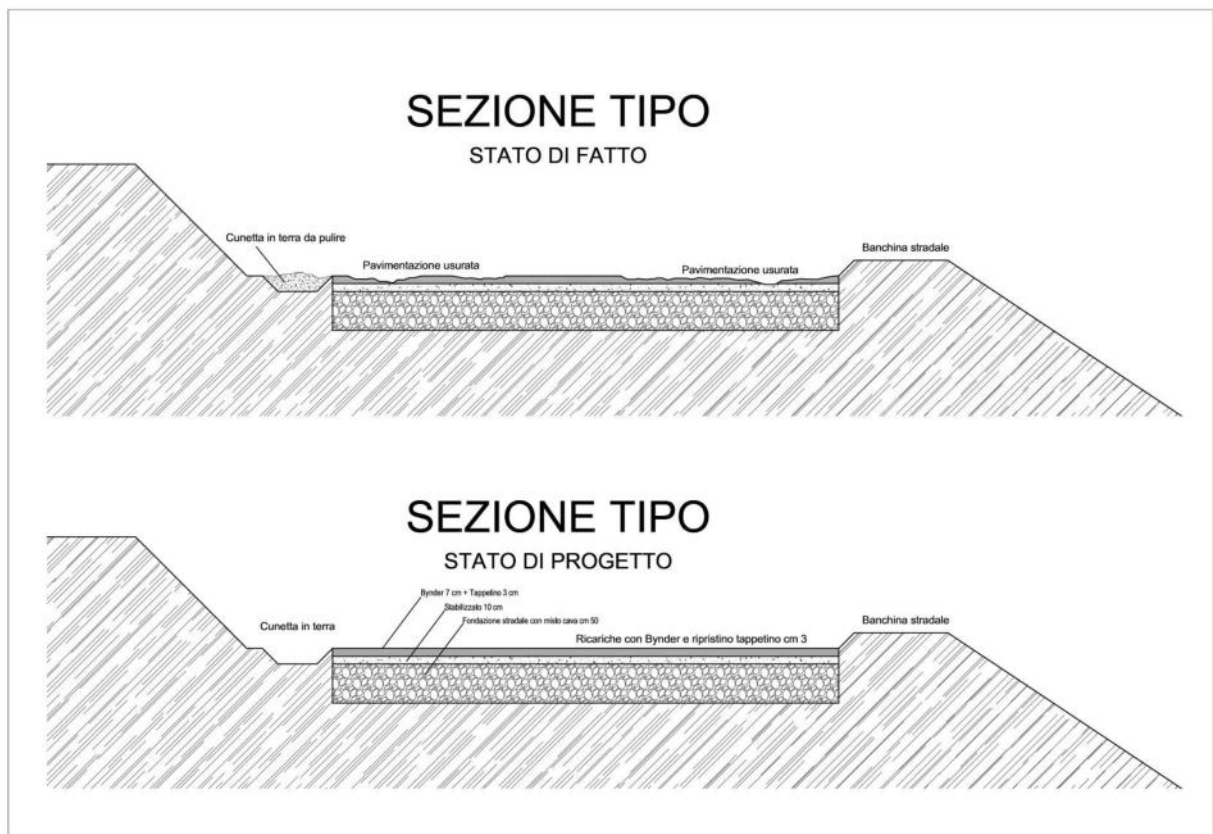
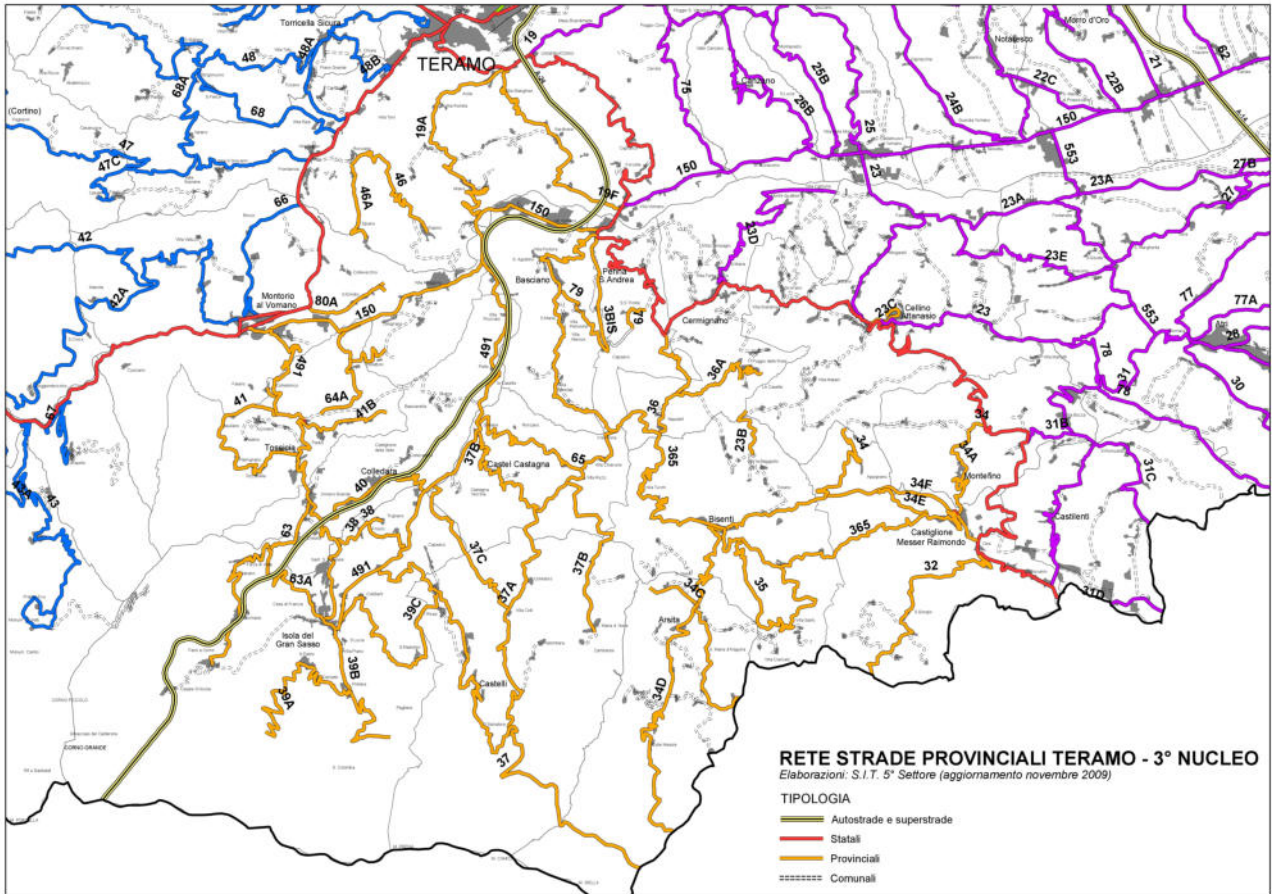
Natura dei lavori: **manutenzione straordinaria**

Finalità dei lavori: **Gli interventi sono mirati ad ottenere il miglioramento delle condizioni di sicurezza dell'infrastruttura esistente in termini di caratteristiche costruttive della piattaforma veicolare, della segnaletica verticale e orizzontale, dei manufatti e dei dispositivi di sicurezza passiva installati nonche' delle opere d'arte serventi l'infrastruttura. I piani di intervento tengono conto dei criteri ambientali minimi, ove applicabili, ed inoltre verranno poste in atto, sin dalla fase di progettazione, tutte le dovute misure atte a non arrecare danni significativi agli obiettivi ambientali di cui al regolamento U.E. 2020/852 del Parlamento europeo e del Consiglio del 18 giugno 2020 e dei successivi atti delegati.**

Breve descrizione dell'intervento: **I lavori in questione riguardano interventi di manutenzione straordinaria e programmata e di adeguamento normativo delle diverse componenti dell'infrastruttura incluse le pavimentazioni, i sistemi di smaltimento acque e barriere di sicurezza. Sono previsti, inoltre, interventi complementari conseguenti ad interventi di manutenzione straordinaria e rifacimento profondo.**

Strategie migliorative: **Gli interventi in questione sono di manutenzione straordinaria e di adeguamento normativo, e sviluppano in particolare gli aspetti connessi alla resilienza ai cambiamenti climatici della viabilità stradale, alla durabilità degli interventi, ai benefici apportati in termini di sicurezza, di riduzione del rischio, di qualità della circolazione degli utenti.**

Documentazione grafica allegata:



Localizzazione interventi: **SS.PP. n. 28 Atri-Pineto, n. 28/A di Mutignano e n. 30 di Treciminiere**

Comuni interessati dai lavori: **Atri e Pineto**

Importo finanziamento: **€ 1.600.000,00**

Natura dei lavori: **manutenzione straordinaria**

Finalità dei lavori: **Gli interventi sono mirati ad ottenere il miglioramento delle condizioni di sicurezza dell'infrastruttura esistente in termini di caratteristiche costruttive della piattaforma veicolare, della segnaletica verticale e orizzontale, dei manufatti e dei dispositivi di sicurezza passiva installati nonche' delle opere d'arte serventi l'infrastruttura. I piani di intervento tengono conto dei criteri ambientali minimi, ove applicabili, ed inoltre verranno poste in atto, sin dalla fase di progettazione, tutte le dovute misure atte a non arrecare danni significativi agli obiettivi ambientali di cui al regolamento U.E. 2020/852 del Parlamento europeo e del Consiglio del 18 giugno 2020 e dei successivi atti delegati.**

Breve descrizione dell'intervento: **I lavori in questione riguardano interventi di manutenzione straordinaria e programmata e di adeguamento normativo delle diverse componenti dell'infrastruttura incluse le pavimentazioni, i sistemi di smaltimento acque e barriere di sicurezza. Sono previsti, inoltre, interventi complementari conseguenti ad interventi di manutenzione straordinaria e rifacimento profondo.**

Strategie migliorative: **Gli interventi in questione sono di manutenzione straordinaria e di adeguamento normativo, e sviluppano in particolare gli aspetti connessi alla resilienza ai cambiamenti climatici della viabilità stradale, alla durabilità degli interventi, ai benefici apportati in termini di sicurezza, di riduzione del rischio, di qualità della circolazione degli utenti.**

Documentazione grafica allegata:

