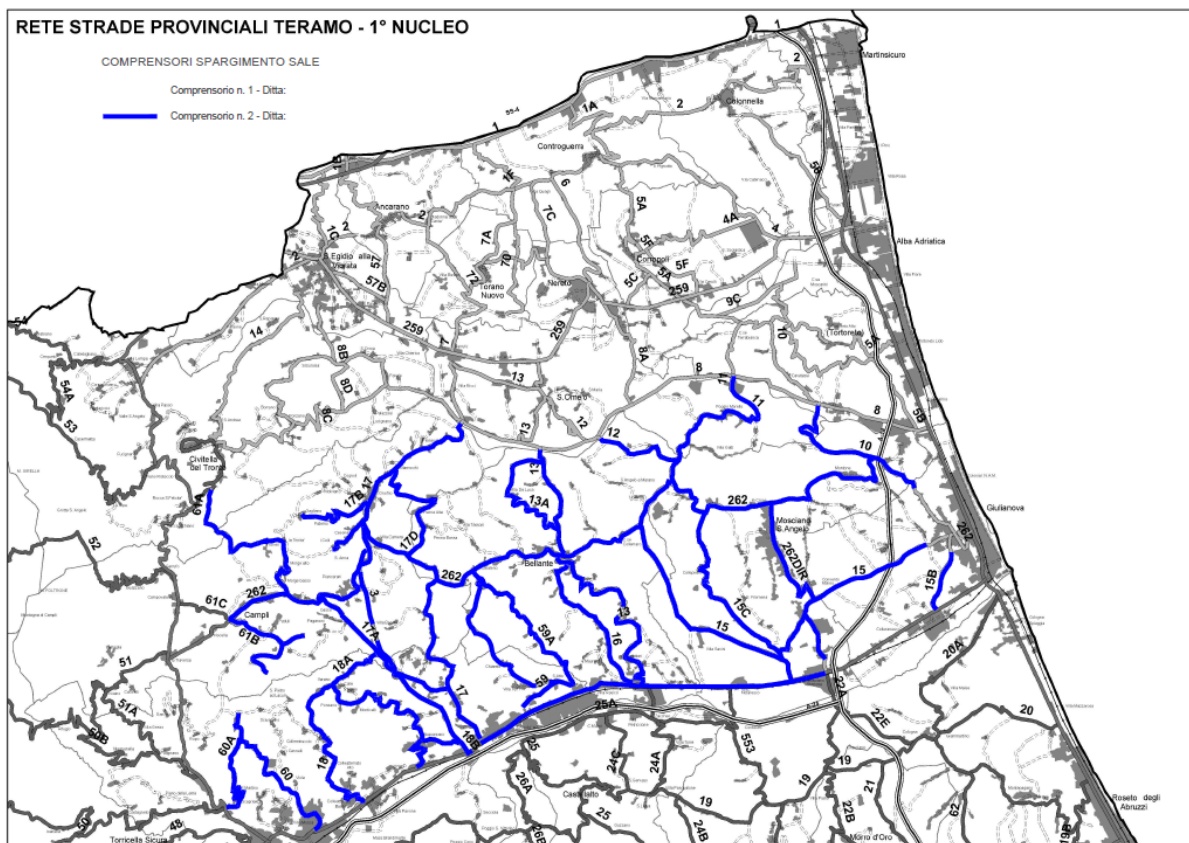


COMPRESORIO STRADALE “N° 2 SALINELLO - TORDINO”



N° 2 "SALINELLO - TORDINO"	
SP N° 10	Villa Maggi da sp 8 a sp 262
SP N° 11	Poggio Morello da sp 8 a sp 262
SP N° 12	dalla sp 8, alla sp 11
SP N° 13	dalla ss 80 per Bellante, alla sp 8
SP N° 13/A	diramazione per Villa De Luca e S. Arcangelo
SP N° 15	da Giulianova, Convento, sp 262 diramazione Zoccolanti, diramazione ss 80
SP N° 15/B	diramazione per la Cupa e via Montello
SP N° 15/C	diramazione per Colle Pietro
SP N° 16	di San Mauro. Dalla ss 80 a Bellante
SP N° 17	di Fonte a Collina. Dalla ss 80 presso San Nicolò alla sp 262 e da Sant'Onofrio fino alla sp 8
SP N° 17/A	dalla sp 17 presso Villa Falchini, per Pagannoni alla sp 259
SP N° 17/B	da S. Onofro a Paterno e Galliano
SP N° 17/C	per Cesena
SP N° 17/D	diramazione per Penna Alta e Penna Bassa
SP N° 3	da ex ss80 a Floriano
SP N° 18	di Nepezzano. Dalla ss 80 per Collemnuccio, Varano, Nepezzano, Piano D'Accio, ss 80
SP N° 18/A	diramazione per Fonte Cucci
SP N° 18/B	diramazione per Villa Schiavoni
SP N° 59	di Chiareto. Dalla sp 17 alla sp 262 e diramazione Nucleo Industriale

SP N° 59/A	di Saccoccia. Da Saccoccia alla sp 59
SP N° 60	di Villa Mosca. Dalla ss 80 per Villa Mosca, Castrogno fino strada comunale
SP N° 60/A	diramazione per Scapriano. Dalla ss 81 alla sp 60
SP N° 61/A	tratto sp 262, Morge, Fichieri, sp 8
SP N° 61/B	tratto Paduli, Campiglio, Masseri
SP N° 262	dalla ss 81 presso Campli, per Bellante, Mosciano, Giulianova
SP N° 262/dir	dalla sp 262 per Mosciano alla ss 80 presso casello A14
ex SS N° 80	Mosciano stazione innesto S.P 3
rampa SS 80 racc	da sp 17 a rotatoria centro comm.