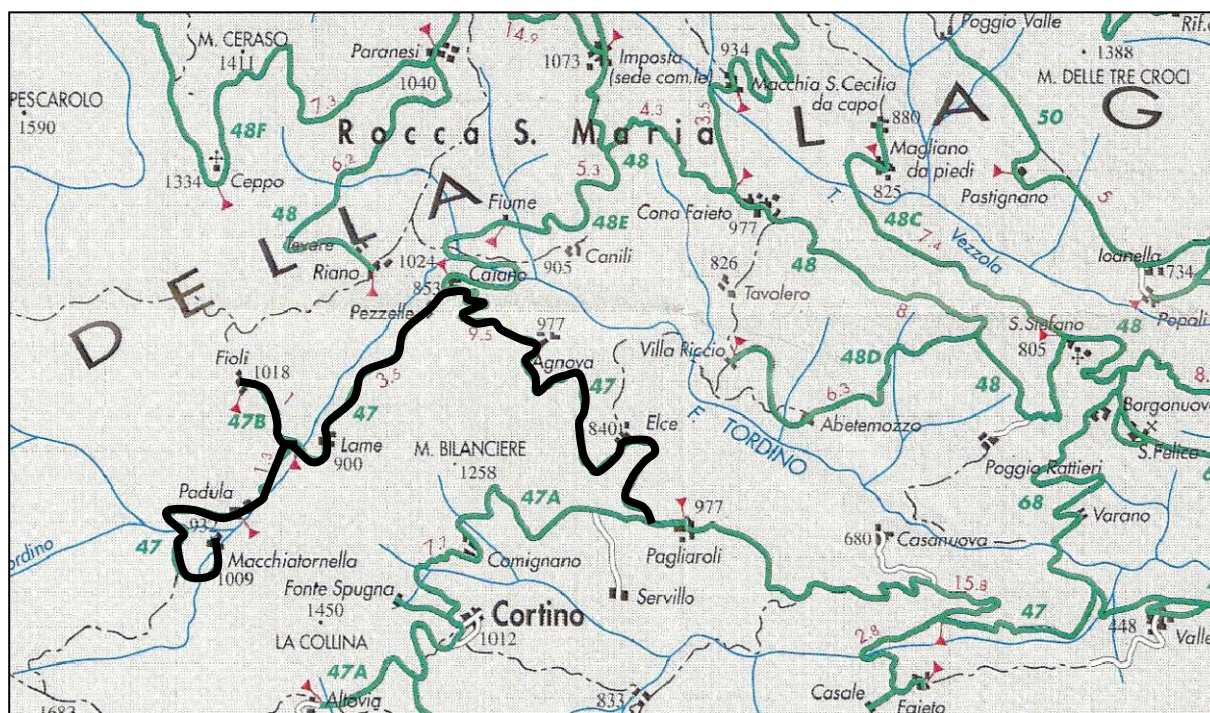


COMPENSORIO STRADALE N° 11 - PADULA



Elenco SS.PP. ricomprese nel comprensorio stradale PADULA

S.P. n° 47 dal bivio per Cortino fino a Padula e Macchia Tornella	Km. 16+800
S.P. n° 47/B di Fioli	Km. 1+850
SOMMANO	Km. 18+650
REFERENTI	
Geom. Antonio Di Remigio	329/2608985
Geom. Stefano Crudeli	329/2608984
Ditta:	

Mezzi in uso nel Compensorio

* n° 2 (due) TRATTRICI AGRICOLE A 4 RUOTE MOTRICI con una potenza minima di KW 70, attrezzati con vomere sgombraneve a geometria variabile, con possibilità di conformazione a cuneo